

ANLEITUNG
Edelstahl-Laterne
31628

DEKOVITA
Exklusives & Funktionelles

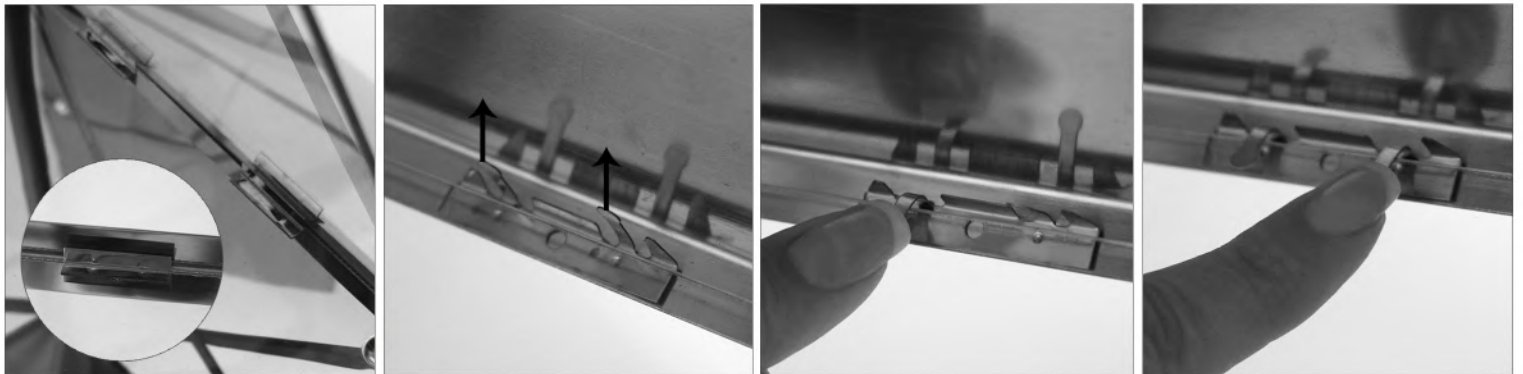


LIEFERUMFANG:

- 1 x Edelstahl-Laterne mit Griff
- 1 x Türglas (ca. 28.6 x 28.6 mm)
- 3 x Wandglas (ca. 29.4 x 29.4 mm)

WICHTIGER HINWEIS:

Bitte beachten Sie beim Einsetzen der Gläser die Abmessungen!



Zum Einbau der Glasscheiben in die Laterne nehmen sie ein Wandglas und beginnen mit der Rückwand der Laterne. Setzen Sie das Wandglas zuerst zwischen die Metalllaschen am Boden und dem Metallrahmen, die Laschen am Deckel drücken Sie nach oben. Sie können das Glas jetzt oben einsetzen, zum Befestigen nunmehr die Laschen gegen das Glas zurück drücken. Anschließend nach demselben Prinzip die Gläser an den Seiten einfügen. Das Türglas bitte immer zuletzt einsetzen. Fertig!

